

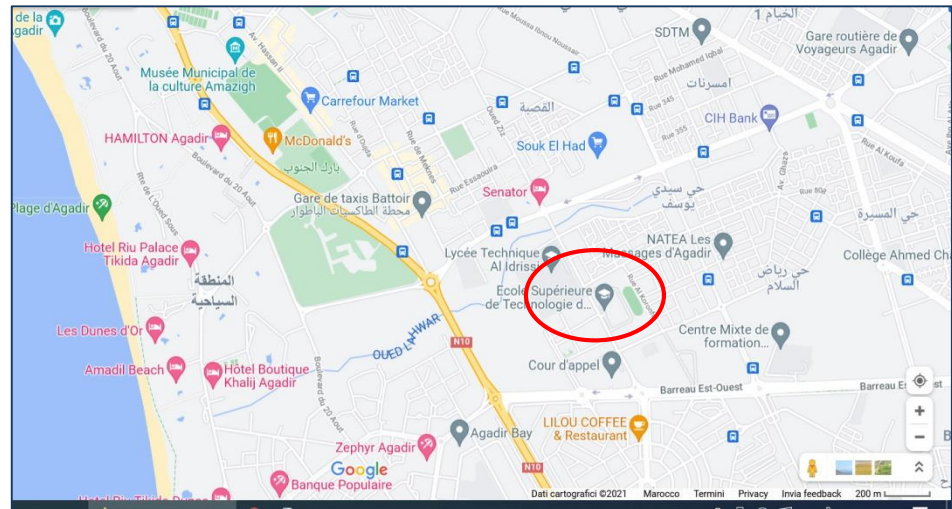


## PREMIÈRE DOCUMENTATION SUR LES SITES RIDEF 2022 AGADIR, MAROC



25 novembre 2021

**L'Université Ibn Zoor :**  
l'Ecole Supérieure de Technologie (EST), site principal où se déroulera la RIDEF du 20 au 29 juillet 2022. L'équipe composée des membres du CA, du délégué de la Commission 6, du représentant du CO Lahcen Friks. La visite des lieux a été guidée par le Secrétaire Général de l'Ecole Supérieure de Technologie (EST) d'Agadir, qui est dans le centre ville.



À l'entrée principale du bâtiment de l'Ecole Supérieure de Technologie (EST)



Le 1<sup>er</sup> Hall: un grand espace situé à l'entrée pouvant servir de salle d'accueil des Ridéfiens à leurs arrivées



- Le 2eme Hall : un grand espace pouvant abriter les soirées interculturelles et/ou pour les expositions



Le Réfectoire: large, spacieux avec une capacité pouvant contenir plus de 600 personnes environ, avec le comptoir de distribution



.... a côté, il y a les toilettes



Amphis 1, 2 possédant respectivement la capacité de 200, 250 personnes adaptées aux lieux d'accueils et des conférences

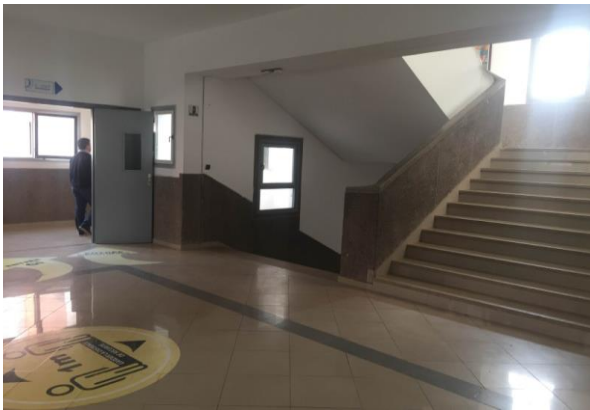




Amphi 3,4 : possédant une capacité de 100 personnes  
chacun  
pour des conférences



un espace vert qui pourrait également être utilisé pour un  
atelier



Les salles des langues et cours et la bibliothèque : pouvant accueillir les conférences, les ateliers longs et cours



Autres espaces ouverts et terrain de basket et parking



Le logement qui sera utilisé pour le séjour des participants à la Rodef. C'est un endroit très agréable avec beaucoup de nature et bien entretenu.





Les chambres de logements sont très simples, avec des lits avec de bons matelas. On y trouve des chambres pour 4 et 2 personnes.



Les toilettes sont adéquates et se trouvent dans le couloir.

L'appréciation générale la plus importante est que toutes les chambres sont très spacieuses et très lumineuses, avec beaucoup de naturel.

Nous avons également vu le lycée qui peut être utilisé comme un camping, c'est un très grand endroit avec une belle nature et très proche de l'université. Il peut être utilisé pour d'autres activités.

Il y a également le Centre de Formation Continue, une réserve pour accueillir les Ridéfiens si nécessaire.



Les hôtels sont très bien. Ils conviendraient aux personnes âgées ou à celles qui peuvent payer un peu plus. Ils sont très proches de l'Université (Senator 600m, Riad Salam 3300m, Marjan 1700m). Il y a du wi-fi dans les hôtels et dans les chambres de la résidence.

